

Détecteur extérieur infrarouge linéaire 24 m

BX-80NR

Pour applications radio



Le BX-80NR est un détecteur infrarouge extérieur haute technologie prévu pour protéger le périmètre immédiat d'un bâtiment. Sa vocation est d'éviter l'effraction. Il protège et évite le bris d'une vitre ou d'une porte.

Caractéristique 1: Installation simple, sans fil et sur batterie

● Réduit le coût et le temps d'installation

Le BX-80NR permet une installation simple et rapide. Ce produit extérieur ne requière pas un câblage compliqué car il est complètement autonome et fonctionne sur batterie.

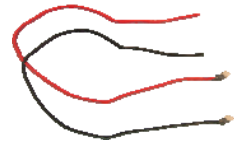
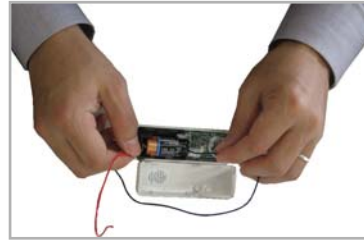
● S'intègre facilement à tout système radio existant

Le BX-80NR est très flexible car il peut être intégré très facilement à un système radio déjà installé. Il peut être compatible avec la plupart des systèmes radio émetteurs et récepteurs.

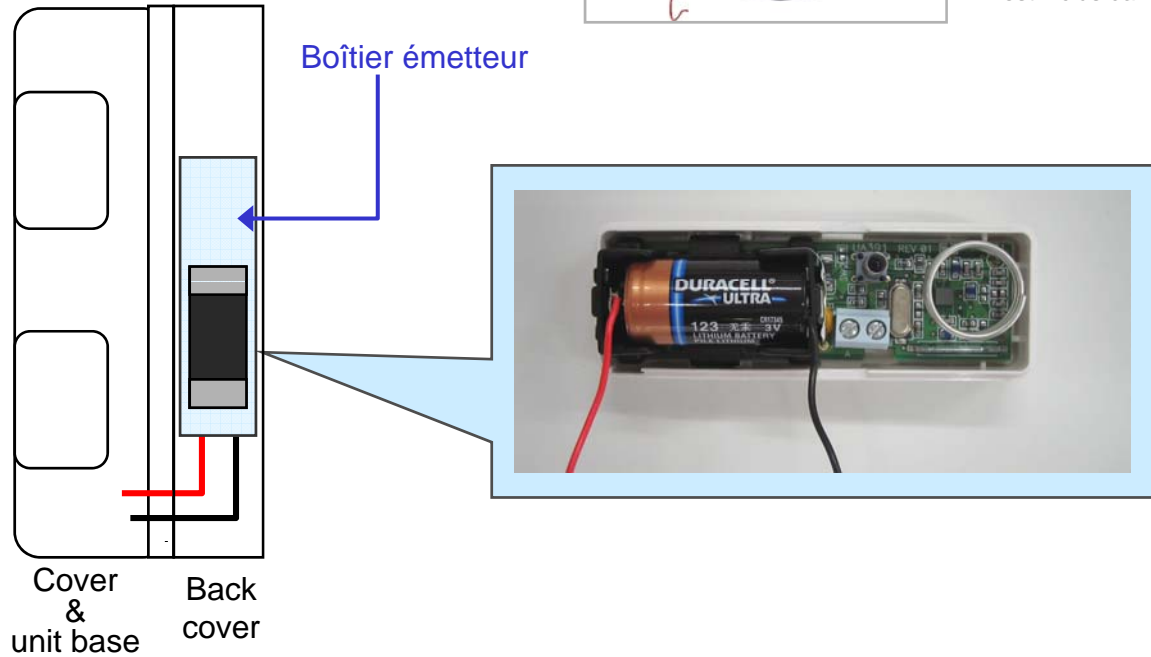
Caractéristique 2: Alimentation et raccordement batterie

● Le BX-80NR peut être alimenté par la batterie de l'émetteur

En utilisant le câble fourni, la batterie de l'émetteur alimentera aussi le BX-80NR. Ainsi, la centrale d'alarme pourra gérer le défaut pile basse.

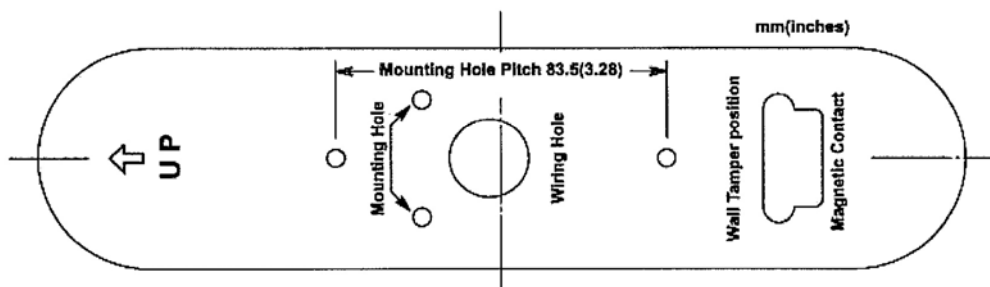


* Un kit de câble batterie est inclus dans chaque produit



Caractéristique 3: Gabarit de montage intégré

Le gabarit de montage du BX-80NR est sur le carton d'emballage pour plus de facilité.

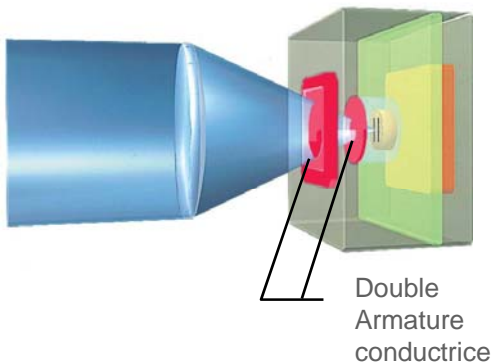


Caractéristique 4:

Performance et très haute fiabilité de détection pour éviter les fausses alarmes même dans les pires conditions extérieures.

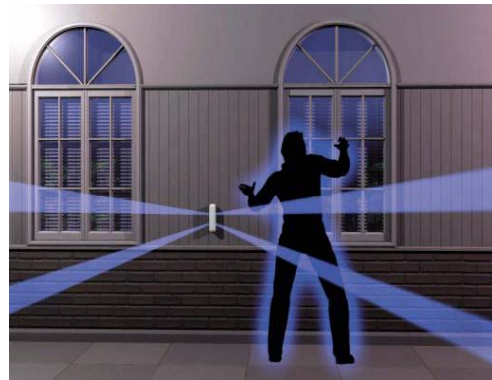
● Réduit les fausses alarmes dues aux sources lumineuses et radio.

La Double Armature conductrice évite les fausses alarmes causées par les phares de voiture ou réflexion du soleil.



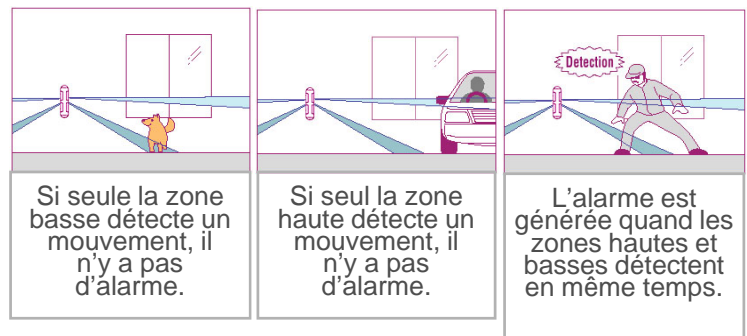
● Un seul point pour protéger une façade entière d'un bâtiment.

La haute technologie du PIR Optex génère une protection horizontale étroite de 24 mètres, idéal pour protéger une façade.



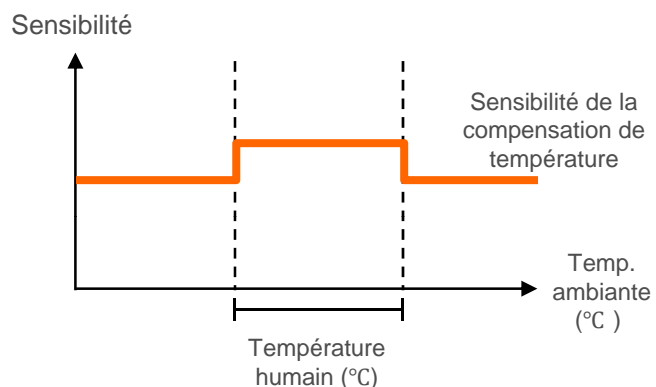
● Analyse de la taille

Le BX80NR génère une alarme uniquement quand les zones hautes et basses détectent ensemble un mouvement.



● Compensation de température avancée

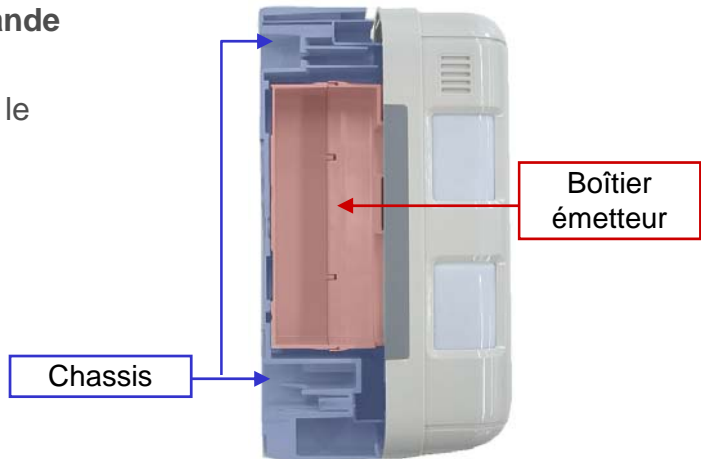
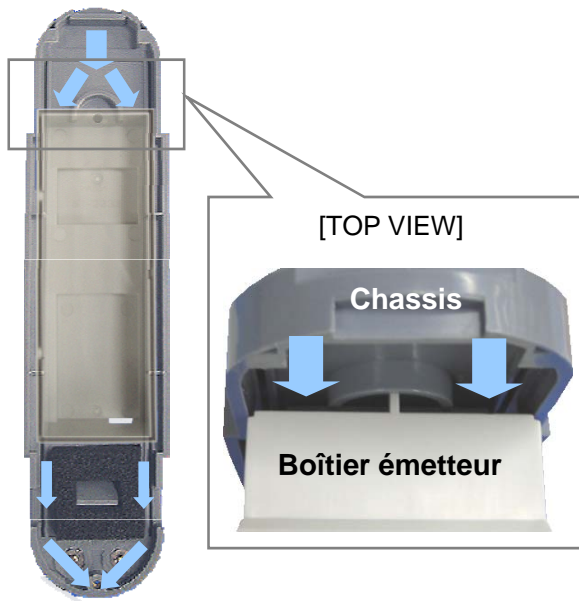
Le BX-80NR utilise un système très performant de compensation de température qui affine et augmente automatiquement la sensibilité de détection lors de températures extérieures voisines de celles d'un être humain (35 – 37°).



Caractéristique 5: Boîtier étanche isolé très performant

● Emplacement émetteur d'une très grande étanchéité

Un joint entre l'emplacement émetteur et le capot étanchéifie complètement le produit.



● Ecoulement d'eau

Si de l'eau arrivait à s'infiltrer dans le détecteur, elle s'écoulerait automatiquement par le bas grâce aux rainures prévues.

SPECIFICATIONS

Model	BX-80NR
Coverage	24m (12m on each side)
Detection zones	4 zones (2 zones on each side)
Sensitivity	2.0°C at 0.6m/sec.
Detectable speed	0.3m - 1.5m/s
Power supply	3-9V DC lithium or alkaline battery
Current consumption	3mA (Walktest, LED on) 15uA (standby)
Alarm period	2 ± 1 sec.
Alarm output	Form C-Solid state switch: 10V DC 0.01A
Battery saving time	Approx. 120 sec. or 5 sec.
Tamper switch	Form C changes when cover removed
Warm-up period	Approx. 2 min.
LED indicator	Disable during normal operation Enable during walktest or LED switch on
Operating temperature	-20°C - +50°C
Environmental humid	95% max.
RF interference	No. Alarm 20V/m
Mouinting height	0.8 - 1.2m
Mouting	Wall

DIMENSIONS

